

ГОСУДАРСТВЕННОЕ КАЗЕННОЕ УЧРЕЖДЕНИЕ СВЕРДЛОВСКОЙ ОБЛАСТИ  
УПРАВЛЕНИЕ АВТОМОБИЛЬНЫХ ДОРОГ



Свердловский  
Транспорт

# РЕГИОНАЛЬНАЯ СИСТЕМА КОНТРОЛЯ ОСУЩЕСТВЛЕНИЯ РЕГУЛЯРНЫХ ПЕРЕВОЗОК. ЦИФРОВАЯ ТРАНСПОРТНАЯ ПЛАТФОРМА

Начальник службы мониторинга  
и контроля пассажирского транспорта  
ГКУ СО «Управление автодорог»  
Нелюбин Дмитрий Александрович

90 лет СВЕРДЛОВСКОЙ  
ОБЛАСТИ



# Полномочия и виды контроля

Приказ Министерства транспорта и дорожного хозяйства Свердловской области от 26.04.2019 № 117

## Полномочия ГКУ СО «Управление автодорог»:

- 1 Контроль условий государственных контрактов на осуществление регулярных перевозок по межмуниципальным маршрутам по регулируемым тарифам
- 2 Контроль свидетельств об осуществлении перевозок, расписаний и карт маршрутов по межмуниципальным маршрутам по нерегулируемым тарифам
- 3 Контроль требований к осуществлению регулярных перевозок по межмуниципальным маршрутам по регулируемым тарифам, предусмотренных концессионными соглашениями, соглашениями о государственно-частном партнерстве

Проводимый ГКУ СО «Управление автодорог» контроль подразделяется на:



## Линейный контроль:

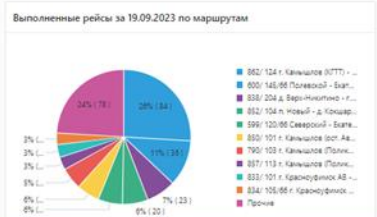
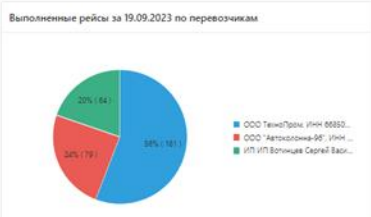
- 1 Выявляются пассажиропотоки и загруженность ТС на маршрутах
- 2 Выявляются факты нарушения регулярности выполнения рейсов
- 3 Выявляются факты несоответствия количества и характеристик ТС условиям государственных контрактов, свидетельств
- 4 Составляются акты о невыполнении по регулярному маршруту в отсутствие чрезвычайной ситуации ни одного рейса, предусмотренного расписанием, в течение более чем трех дней подряд для прекращения действия свидетельства об осуществлении перевозок на основании п. 7 ч. 1 ст. 29 Федерального закона от 13.07.2015 № 220-ФЗ
- 5 Выявляются нелегальные перевозчики

## Документарный контроль:

- 1 Составляются акты наличия ТС и осуществляется проверка документов на ТС, подтверждающих соответствие их характеристик условиям государственных контрактов
- 2 Осуществляется проверка документов на ТС, подтверждающих наличие и соответствие их характеристик условиям конкурсной документации
- 3 Осуществляются запросы на объекты транспортной инфраструктуры об осуществлении выполнения рейсов
- 4 Запрашивается информация с автоматизированных средств фото и видео фиксации (камеры, АПВГК)

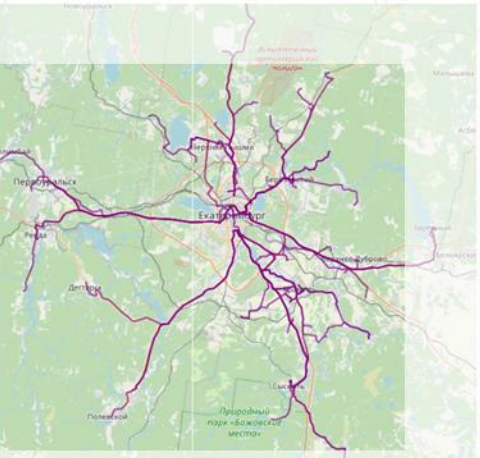






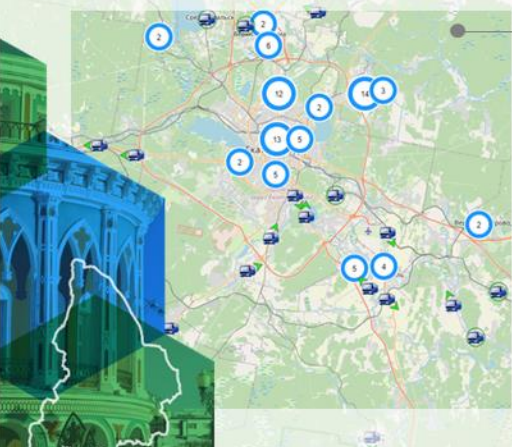
### Маршруты

Наименование	№
700: В г. АСБест АВ - г. Екатеринбург (Южный АВ) [149] (Прямое, Основной с	
711А с. Бутка ППБ - г. Екатеринбург (Южный АВ) [6] (Прямое, Основной с	
711Б г. Екатеринбург (Южный АВ) - с. Бутка ППБ [7] (Прямое, Основной с	
711В г. Екатеринбург (Южный АВ) - с. Бутка ППБ [136] (Прямое, Основной с	
711 д. Нагибина - г. Екатеринбург (Южный АВ) [121] (Прямое, Основной с	
710 г. Богданово АС - г. Екатеринбург (Южный АВ) [137] (Прямое, Основн	
710 с. Байкалово АС - г. Екатеринбург (Южный АВ) [331] (Прямое, Основн	
732А г. Екатеринбург (Южный АВ) - г. Ирбит АС [40] (Прямое, Основной с	
732Б Ирбит АС - Екатеринбург (Автовокзал Южный) [53] (Прямое, Основн	
741А г. Камышлов АВ - г. Екатеринбург (Южный АВ) [145] (Прямое, Основн	
741Б г. Камышлов АВ - г. Екатеринбург (Южный АВ) [386] (Прямое, Основн	
741В г. Камышлов АВ - г. Екатеринбург (Южный АВ) [387] (Прямое, Основн	
741Д Камышлов АВ - Екатеринбург (Автовокзал Южный) [436] (Прямое, Ос	
750 п. Мальцева (Дворец культуры) - г. Екатеринбург (Южный АВ) [80] (Пр	
750 р.п. Пышка ППБ - г. Екатеринбург (Южный АВ) [172] (Прямое, Основн	
750А г. Екатеринбург (Северный АВ) - р.п. Редкинский АС [3] (Прямое, Ос	
750Б р.п. Редкинский АС - г. Екатеринбург (Северный АВ) [3] (Прямое, Ос	
750В р.п. Редкинский АС - г. Екатеринбург (Южный АВ) [152] (Прямое, Ос	
750Г р.п. Редкинский АС - г. Екатеринбург (Северный АВ) [177] (Прямое, Ос	
760А с. Туринская Слобода АС - г. Екатеринбург (Юный АВ) [42] (Прямое,	
760Б г. Екатеринбург (Юный АВ) - с. Туринская Слобода АС [36] (Прям	
760В с. Туринская Слобода АС - г. Екатеринбург (Юный АВ) [413] (Прям	
760А г. Екатеринбург - Екатеринбург (Юный АВ) [11] (Прямое, Основной г	



### Пассажироподсчет по рейсам

Остановка	Период	Время внутри	Вх-Вых авто/руч.	Отступ видео	Дверь	Период видео	Длп. видео	Вх-Вых авто/руч.
г. Красноурфимск (Коллективный сад №4)	17:05:13 17:12:30	07:20	0 -	-7	1	17:05:03 17:09:29	00:00:26	0 -
г. Красноурфимск (ЦРБ)	17:16:55 17:18:39	01:44	8 - 0	1	17:17:05 17:17:46	00:00:41	6 - 0	
г. Красноурфимск (ЦРБ)	17:16:55 17:18:39	01:44	8 - 0	1	17:18:02 17:18:15	00:00:13	2 - 0	
г. Красноурфимск (ул. Куйбышева)	17:32:56 17:32:50	00:54	5 - 2	1	17:32:07 17:32:44	00:00:37	5 - 2	
г. Красноурфимск АК	17:27:05 17:28:09	01:04	7 - 9	1	17:27:07 17:28:04	00:00:57	7 - 9	
г. Красноурфимск (Стадион)	17:29:59 17:30:21	03:22	0 - 0	-11	1	17:29:48 17:29:52	00:00:04	0 - 0
г. Красноурфимск (Бетелевичная)	17:32:34 17:33:22	09:47	1 - 0	1	17:32:58 17:33:11	00:00:13	1 - 0	
г. Красноурфимск (ул. Никольская)	17:35:24 17:36:01	00:37	0 - 5	1	17:35:33 17:35:51	00:00:16	0 - 5	
г. Красноурфимск (Горный)	17:38:15 17:42:15	04:00	-1	1	17:38:52 17:40:34	00:00:01	-1	



- 1 Обеспечение управленческих функций, технологических и производственных процессов
- 2 Формирование цифрового профиля транспортного комплекса региона (единой транспортной системы)
- 3 Контроль транспортной работы и диспетчерское сопровождение перевозок
- 4 Мониторинг качества транспортного обслуживания
- 5 Автоматизация аналитической работы
- 6 Анализ объема и распределения пассажиропотока, контроль загруженности транспорта и правильности сбора платы за проезд
- 7 Внедрение цифровых сервисов для пассажиров

# Цифровая транспортная платформа

## РЕГИОНАЛЬНАЯ НАВИГАЦИОННО-ИНФОРМАЦИОННАЯ СИСТЕМА ТРАНСПОРТНОГО КОМПЛЕКСА СВЕРДЛОВСКОЙ ОБЛАСТИ

Межведомственная государственная информационная система, по управлению транспортным комплексом Свердловской области

Внедрена в 2012 году и постоянно модернизируется на системной основе

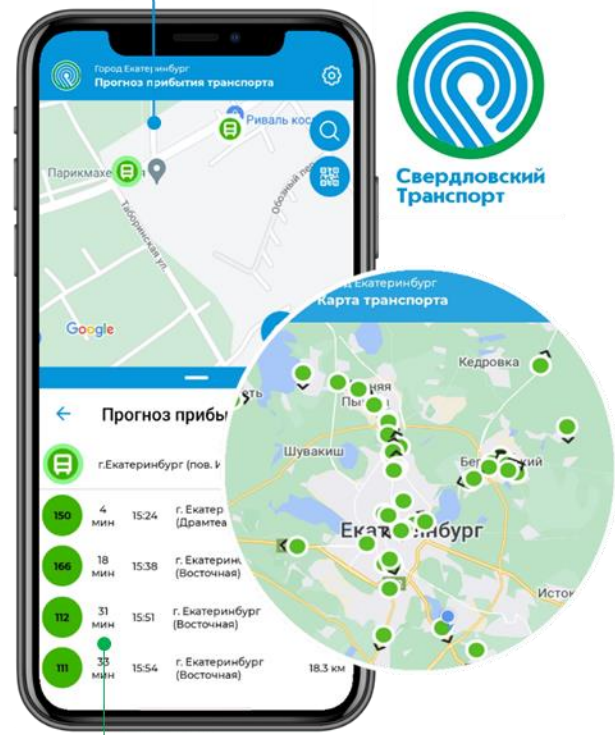
### АВТОМАТИЗИРОВАННАЯ СИСТЕМА МОНИТОРИНГА ПАССАЖИРОПОТОКА

внедрена в 2023 году

### НОВЫЕ ПОДСИСТЕМЫ

### МОБИЛЬНОЕ ПРИЛОЖЕНИЕ

внедрение – май 2024 года



- Информирование пассажиров:**
- о маршрутах и остановках
  - о расписании движения
  - о прогнозе прибытия транспорта





# Работа перевозчиков в РИС ТК СО



## Обязанность перевозчиков по передаче данных в РИС ТК СО предусмотрена:

### Регулируемый тариф:

- В условия государственных контрактов включены обязательные требования по организации передачи мониторинговой информации в РИС ТК СО от абонентских терминалов, установленных на транспортных средствах

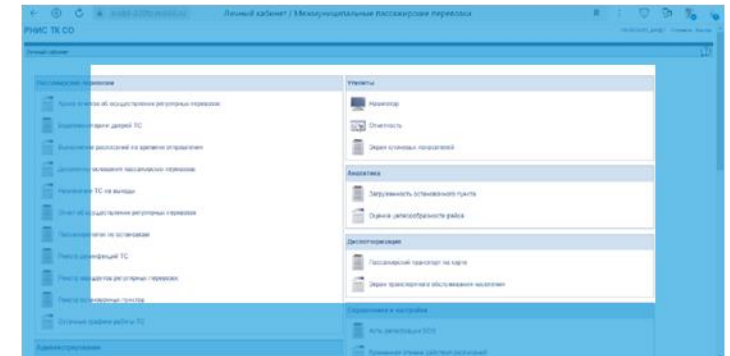
### Нерегулируемый тариф:

- ч. 4 ст. 11 Закона Свердловской области от 21.12.2015 № 160-ОЗ «Об организации транспортного обслуживания населения на территории Свердловской области»
- Приказ Министерства транспорта и дорожного хозяйства Свердловской области от 04.05.2023 № 172 «Об утверждении Порядка информационного взаимодействия участников Региональной навигационно-информационной системы транспортного комплекса Свердловской области при осуществлении регулярных перевозок пассажиров и багажа автомобильным транспортом или городским наземным электрическим транспортом по межмуниципальным маршрутам таких перевозок по нерегулируемым тарифам на территории Свердловской области»



## Заявка на создание личного кабинета не поступила:

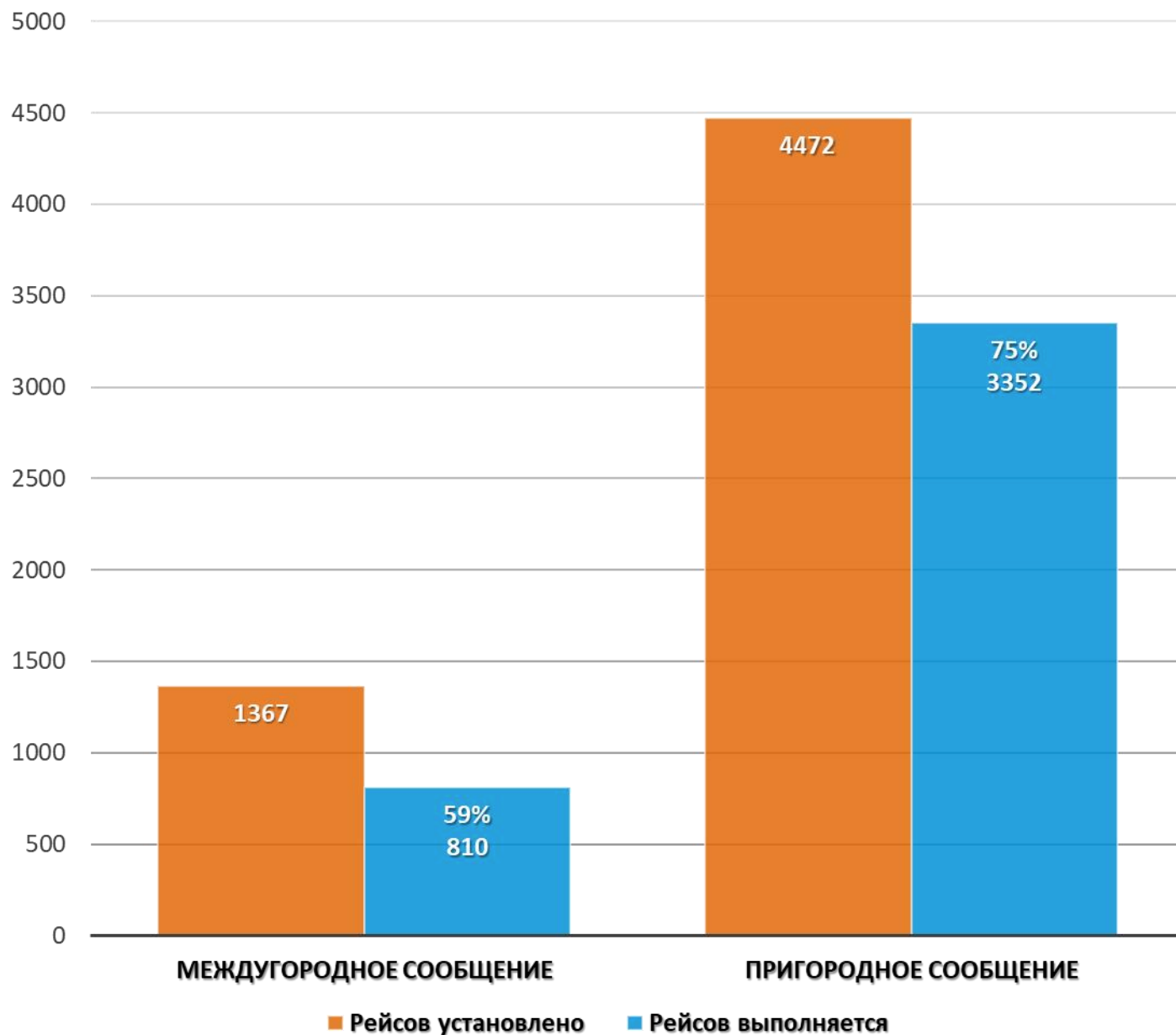
- ИП Ефремов Александр Алексеевич
- ИП Зенин Александр Александрович
- ИП Киреев Алексей Валерьевич
- ИП Кислицын Сергей Петрович (в составе ПТ)
- ИП Конышева Миляуша Маликовна
- ИП Лысов Александр Михайлович
- ИП Моторин Алексей Валерьевич
- ИП Новоселов Александр Геннадьевич
- ИП Ножнов Александр Алексеевич
- ИП Рассохин Александр Михайлович
- МУП «Пассажиравтотранс»
- ООО «Автобус»
- ООО «Автотранспортное предприятие №4»
- ООО «НТ Туратрансагентство»
- ООО «Орбита Сервис СЛ»
- ООО «Светогалактика»
- ООО «Транспортная фирма «Профиль»
- ООО «ТрансПроект»
- ООО «Урал Авто плюс»
- ООО «Хотэй»
- ООО «Шаров»







# Контроль регулярности перевозок



## НАПРАВЛЕНИЯ РАБОТЫ:

- ① Контроль и мониторинг работы транспорта на маршрутах с нерегулируемым тарифом
- ② Выявление объемов невыполняемых маршрутов и рейсов, приведение параметров межмуниципальной маршрутной сети к существующей потребности населения и фактическому выполняемому объему
- ③ Расширение перечня оснований прекращения действия свидетельств об осуществлении перевозок в Законе Свердловской области от 21.12.2015 № 160-ОЗ на основании положений Федерального закона от 13.07.2015 № 220-ФЗ



# Развитие цифровой транспортной платформы

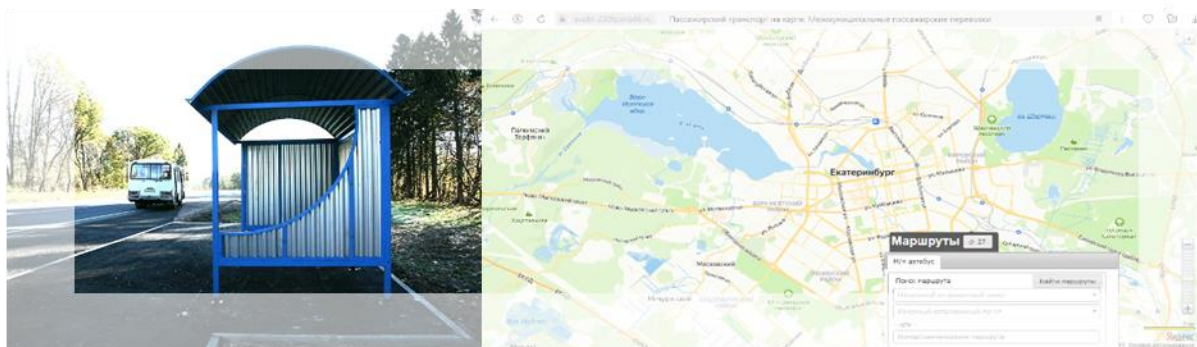
В соответствии с Постановлением Правительства РФ от 08.12.2023 № 2086 «Об утверждении требований к региональному стандарту транспортного обслуживания населения» при разработке Регионального стандарта транспортного обслуживания населения в Свердловской области среди прочих будут установлены следующие показатели, характеризующие доступность и комфортность регулярных перевозок:

- 1 Показатели временной доступности регулярных перевозок пассажиров
- 2 Показатели комфортности регулярных перевозок пассажиров в части ожидания, определяющие долю рейсов, выполненных по расписанию, в общем количестве рейсов
- 3 Показатели информационной доступности регулярных перевозок, определяющие долю населения, имеющего возможность получения информации о времени прибытия маршрутных транспортных средств на остановочные пункты

Показатель «Доля автобусов, осуществляющих регулярные перевозки пассажиров в городском, пригородном и междугородном сообщении, для которых обеспечена в открытом доступе информация об их реальном движении по маршруту» входит в оценку уровня «цифровой зрелости» отрасли «Транспорт и логистика» на уровне субъекта Российской Федерации и включен в оперативный рейтинг Губернатора Свердловской области.

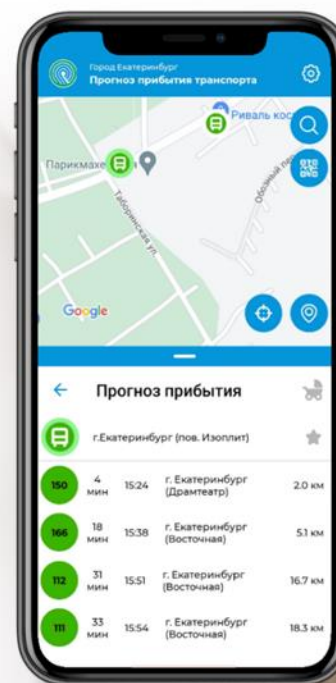


Свердловский  
Транспорт



## Проблемные вопросы информирования пассажиров:

- 1 Сведения о расписании движения зачастую отсутствуют на остановочных пунктах
- 1 Информация в открытом доступе о реальном движении ТС по маршруту в настоящее время реализована только посредством WEB-интерфейса (на сайте ГКУ СО «Управление автодорог»)





# Развитие цифровой транспортной платформы

Обеспечение перевозчиками выполнения обязанностей, установленных нормативно-правовыми актами и государственными контрактами по:

- авторизации всех ТС в РНИС ТК СО
- корректному и своевременному назначению ТС на маршруты

Усиление контроля и за назначением ТС на маршруты и за регулярностью выполнения рейсов как по пригородному, так и по междугородному сообщению со стороны ГКУ СО «Управление автодорог»

Поэтапное внедрение мобильного транспортного приложения «СВЕРДЛОВСКИЙ ТРАНСПОРТ»

Первый этап – маршруты пригородного и ближнего междугородного сообщения:

- Екатеринбургская городская агломерация
- Нижнетагильская городская агломерация
- Каменский округ
- Камышловский округ
- Красноуфимский округ
- Ирбитский округ
- Асбестовский округ
- Краснотурьинский округ
- маршруты, включенные в программу СКК

В дальнейшем работа будет продолжена по всем остальным маршрутам.







**СПАСИБО ЗА ВНИМАНИЕ**

**90** лет

**СВЕРДЛОВСКОЙ  
ОБЛАСТИ**